



CE CRED ROMÂNII DESPRE SEPARAREA ȘI RECICLAREA DEȘEURILOR DE AMBALAJE?

Percepții, atitudini și participare la colectarea separată și reciclarea deșeurilor de ambalaje generate în gospodării.

De ce această broșură?

Separarea deșeurilor de ambalaje de plastic, sticlă, hârtie și metal este un comportament din ce în ce mai des întâlnit la români. Eco-Rom Ambalaje a demarat primele proiecte pilot de colectare separată în anul 2005-2006.

Începând cu anul 2007 am realizat anual și cercetări asupra percepțiilor și atitudinilor românilor privind colectarea separată a deșeurilor de ambalaje ca un instrument de evaluare și îmbunătățire a serviciilor puse la dispoziția cetățenilor.

Aceste studii sunt dedicate tuturor celor implicați în acest domeniu și vă stăm la dispoziție pentru întrebări.

Despre cercetare

Studiul a fost realizat de IMAS Marketing și Sondaje la cererea Eco-Rom Ambalaje pe un eșantion de 1010 de persoane, reprezentativ pentru populația cu vârsta peste 18 ani din România. Interveniunile s-au desfășurat telefonic (asistat de calculator) în perioada 16-25 septembrie 2013.

Eșantionul rezultat are o amplă răspândire geografică, incluzând persoane adulte din 528 de localități dintre care 375 de localități din mediul rural și 153 de orașe.

Eroarea maximă de eșantionare este de $\pm 3.1\%$.

Un studiu realizat de:



Cuprins

90% dintre români au auzit și știu ce înseamnă colectarea separată a deșeurilor.

Nivelul de informare în privința separării și reciclării este din ce în ce mai ridicat: pag. 4-6

Infrastructura de colectare s-a extins, fapt recunoscut și de cetățeni.

Accesul românilor la serviciul de colectare separată este mai facil: pag. 7-9

Nivelul de satisfacție cu privire la serviciile de colectare separată este în creștere.

Românii doresc ca toți să fie educați să separe și serviciile de colectare separată să fie îmbunătățite: pag. 10-11

Numărul celor care separă deșeurile a crescut semnificativ în ultimii doi ani.

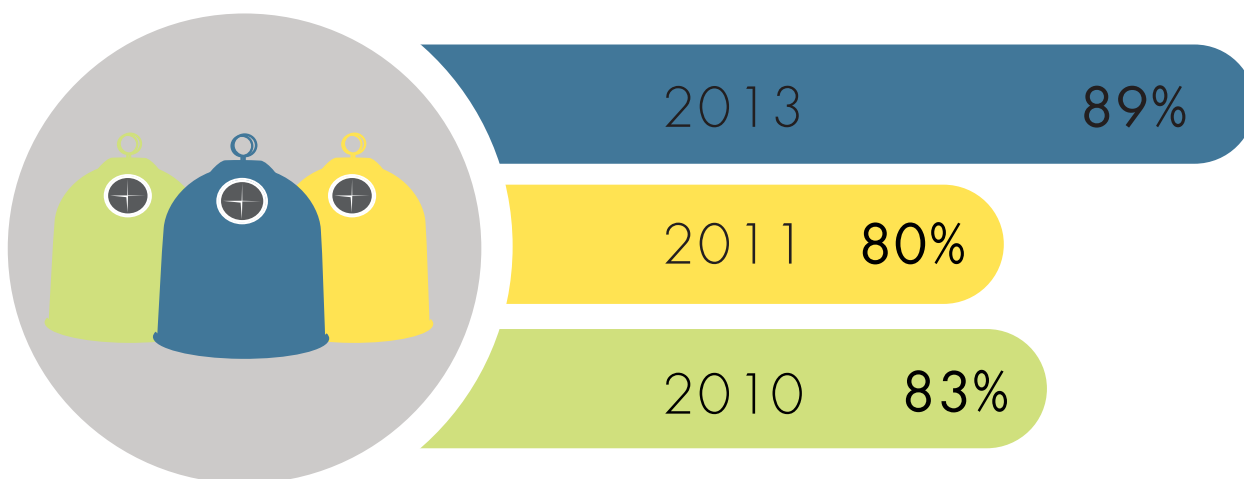
Crește numărul românilor care separă de mai mult de 2-3 ani: pag. 12-16

60% dintre români declară că în gospodăria lor se face o selectare a deșeurilor înainte de aruncare.

Principalele rezultate ale studiului: pag. 17-19

NIVELUL DE INFORMARE

1. Ați auzit de colectarea separată a deșeurilor de ambalaje în scopul reciclării?



Separarea deșeurilor nu mai este o noutate pentru români.

Pentru perioada 2010-2011 nu se remarcă o modificare semnificativă (83%~80%) în ceea ce privește conștientizarea comportamentului de colectare. Însă, ultimul an inclus în analiză marchează o creștere semnificativă în acest sens: **89% dintre respondenții intervievați în 2013**, comparativ cu 80% în 2011 și 83% în 2010, **declară că au auzit de colectarea separată a deșeurilor în scopul reciclării.** Eșantionul total a fost compus din: 1038 respondenți în 2010, 1039 respondenți în 2011 și 1010 respondenți în 2013.

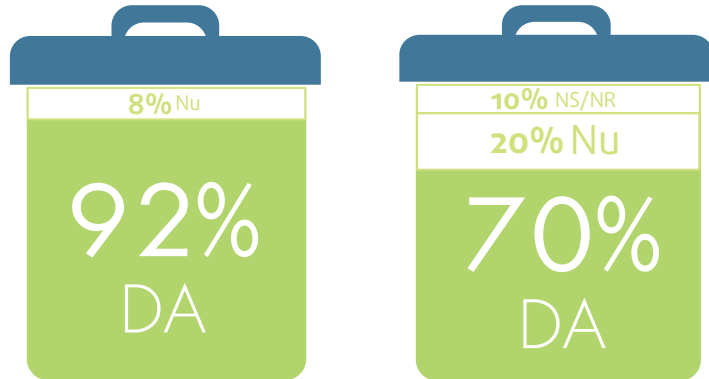
2. Ce înseamnă colectarea separată a deșeurilor?



Populația știe ce presupune colectarea separată a deșeurilor de ambalaje și reciclarea acestora.

Cei mai mulți dintre respondenții care au auzit de colectarea separată a deșeurilor (899 de persoane) au putut oferi și o explicație referitoare la ce presupune acest comportament - doar 3% dintre aceștia declară că nu știu ce înseamnă colectarea separată. La această întrebare răspunsul a fost deschis obținându-se în total 951 de răspunsuri. Pentru majoritatea persoanelor intervievate colectarea diferențiată a deșeurilor presupune o separare a ambalajelor după consum.

3. Dumneavoastră ați auzit despre reciclarea deșeurilor? Credeți că în România se reciclează deșeurile de ambalaje de plastic, hârtie, sticlă, metal etc.?



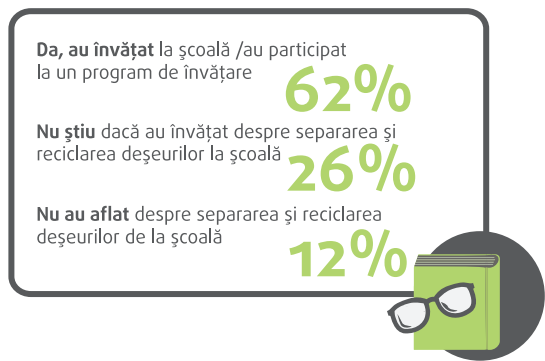
Termenul de reciclare este cunoscut dar mai puțini știu că această activitate se întâmplă și în România.

La nivelul întregului eșantion (1010 respondenți), 92% dintre respondenți menționează că au auzit de reciclarea deșeurilor și aproximativ **70% consideră că în momentul de față, în România, se reciclează deșeurile de ambalaje**. 10% dintre cei intervievați nu au putut oferi un răspuns pentru această întrebare, ponderea non-răspunsurilor fiind ușor mai ridicată în rândul persoanelor cu studii scăzute și în rândul vârstnicilor.

4. În cazul în care aveți copii la școală, aveți cunoștință dacă aceștia au învățat sau au participat la un program școlar de învățare despre separarea și reciclarea deșeurilor?

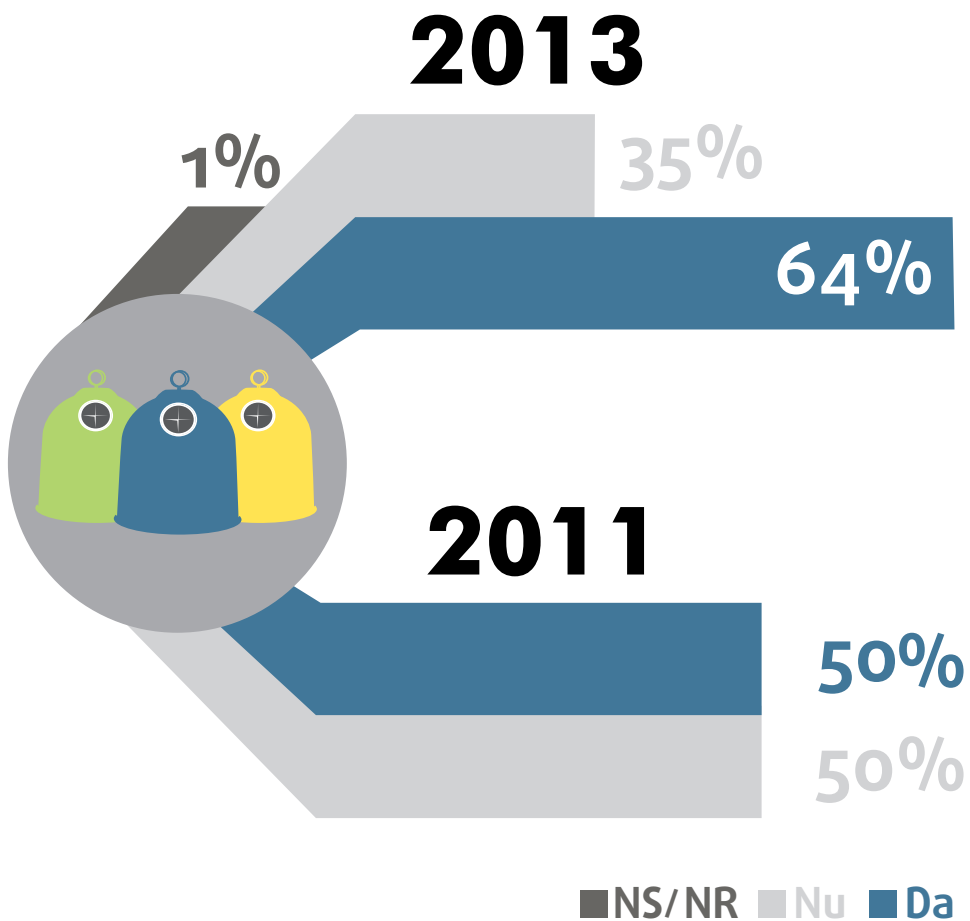
Părinții știu că în școală se învață despre separarea și reciclarea deșeurilor.

Din totalul respondenților (401 persoane în a căror gospodărie există copii ce merg la școală), 62% afirmă că **elevii au învățat sau au participat la un program școlar de învățare despre separarea și reciclarea deșeurilor**.



ACCES LA SERVICIILE DE COLECTARE SEPARATĂ A DEȘEURILOR DE AMBALAJE

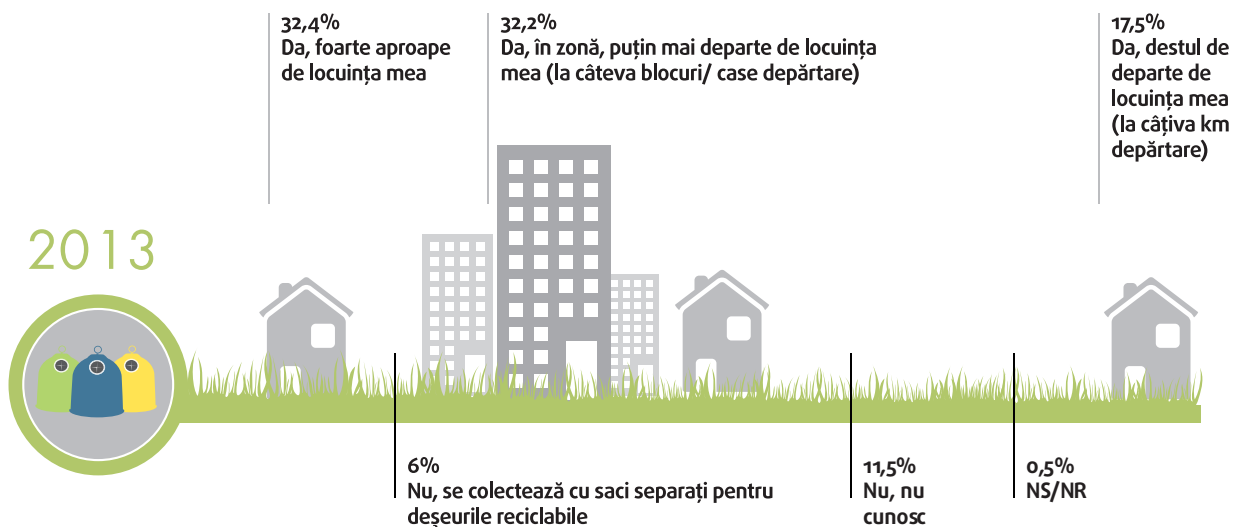
1. În localitatea dumneavoastră există posibilitatea de a depune separat deșeurile de plastic, hârtie, sticlă și metal?



64% dintre cei intervievați au menționat că au posibilitatea de a depune separat deșeurile, în localitate. Fața de anul 2011 se constată o creștere semnificativă a celor care recunosc existența serviciului în localitatea în care trăiesc.

Separarea deșeurilor își face loc din ce în ce mai mult în viața cotidiană.

2. Cunoașteți vreun punct de colectare separată a deșeurilor de ambalaje (hârtie, metal, sticlă, plastic etc.) cu containere speciale?

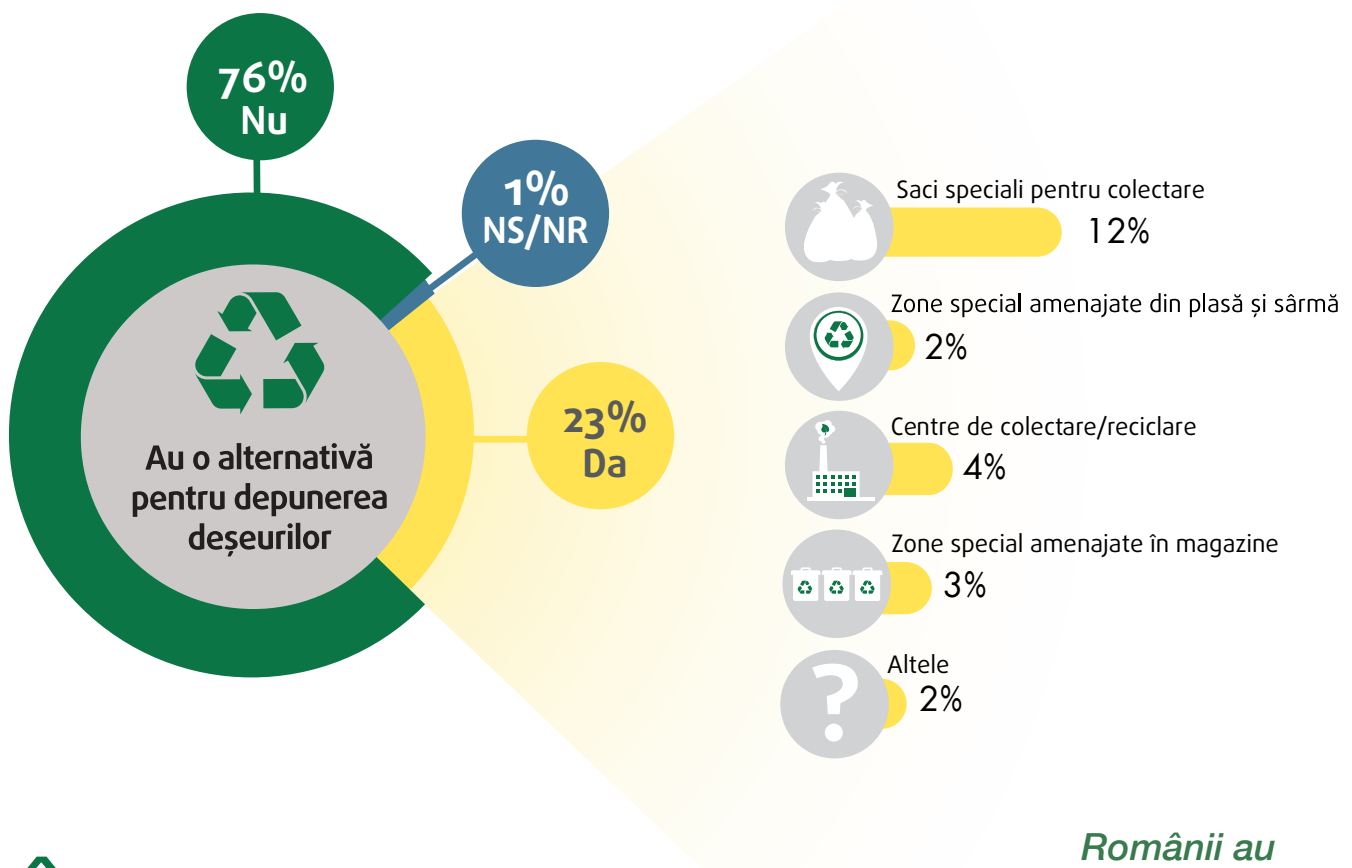


Populația are acces facil la punctele de colectare separată.

Aproape 80% cunosc un punct de colectare separată, fie că acest punct se află în imediata apropiere a locuinței sau la câțiva kilometri depărtare și 12% afirmă că nu cunosc un astfel de spațiu destinat colectării separate. Din totalul respondenților (650 de persoane care declară că au posibilitatea de a depune separat deșeurile de ambalaje în localitate), marea majoritate cunosc un punct de colectare separată în apropierea locuinței.

3. În afară de containere aveți și altă posibilitate de a depune separat deșeurile de ambalaje în vederea reciclării? Care este această posibilitate de depunere separată a deșeurilor?

Containerele speciale sunt principala metodă de colectare separată.

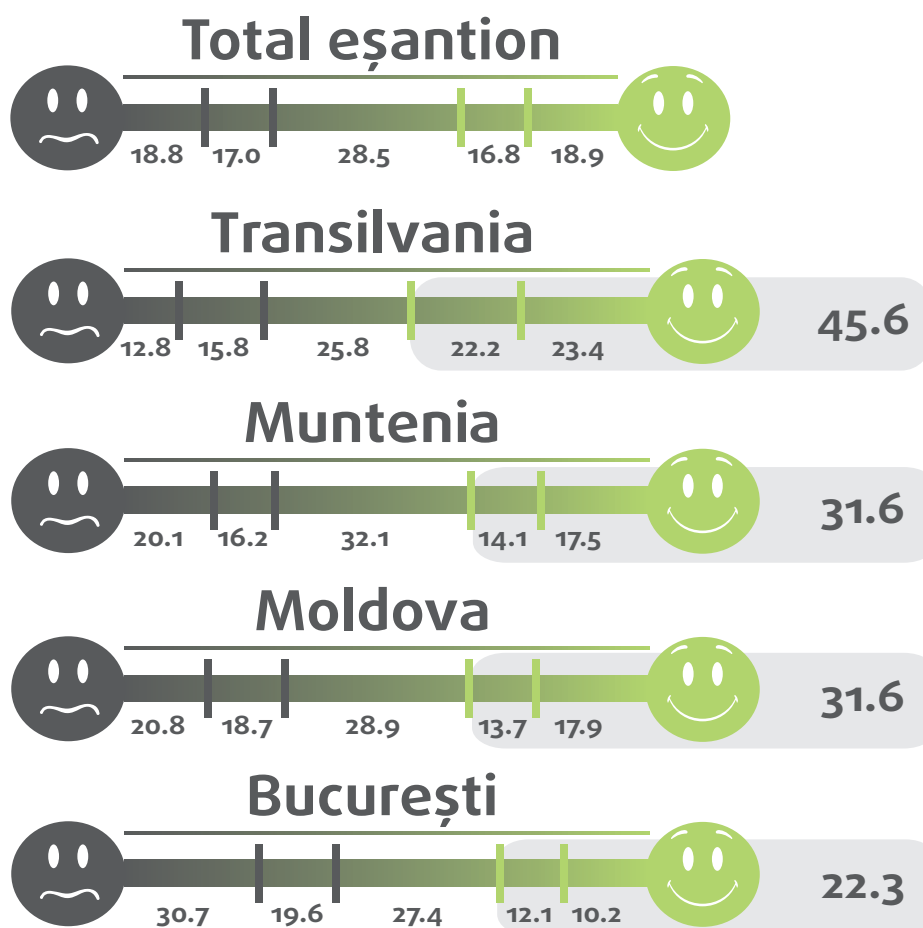


În timp ce pentru majoritatea containerele colorate reprezintă singurul serviciu disponibil, 23% declară că au acces și la alte tipuri de servicii. Dintre acestea colectarea prin intermediul sacilor este principala opțiune.

Românii au la dispoziție multe alternative pentru colectarea separată.

NIVELUL DE SATISFACȚIE

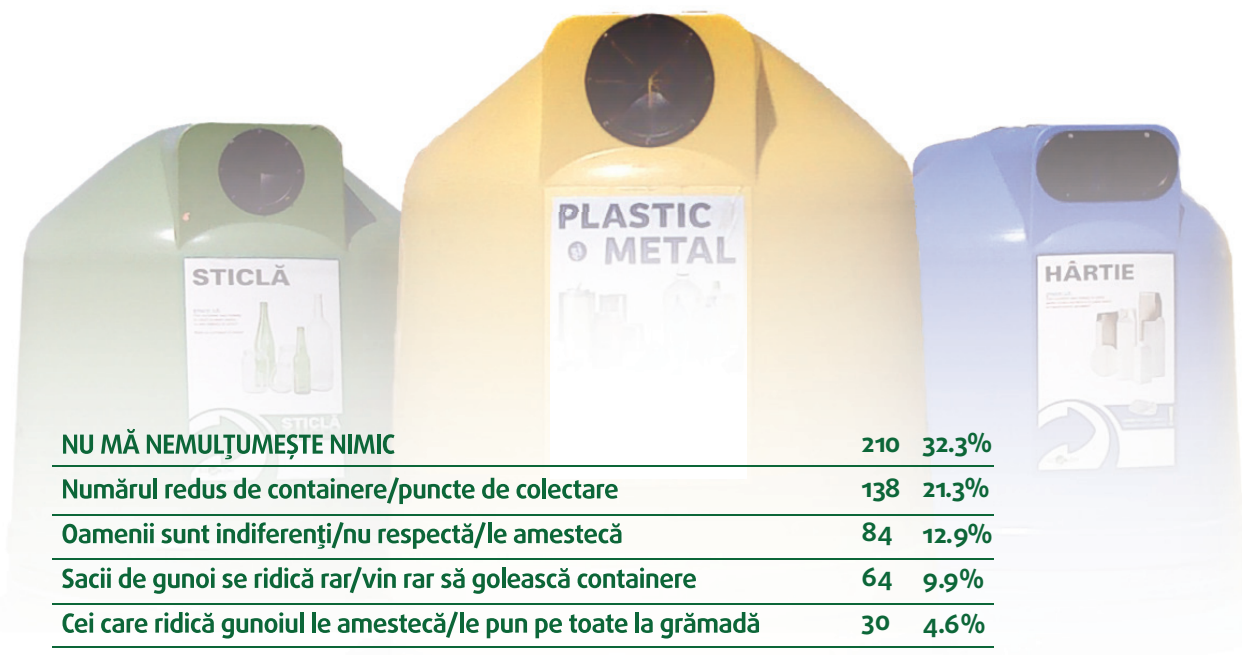
1. Cât de satisfăcut sunteți de sistemul de colectare separată din localitatea dumneavoastră?



Calitatea serviciilor de gestiune a deșeurilor de ambalaje trebuie să devină obiectivul prioritar al tuturor celor implicați.

O evaluare a situației pentru localitățile în care serviciul de colectare separată este prezent relevă un nivel de satisfacție crescut pentru o treime dintre respondenți (35% în total eșantion). Un nivel redus de satisfacție cu acest serviciu se înregistrează în rândul rezidenților capitalei, în timp ce locuitorii din zona Transilvaniei par a fi cei mai mulțumiți - aproape 50% dintre aceștia se declară satisfăcuți de modul în care se realizează colectarea separată în regiune.

2. Ce vă nemulțumește cel mai mult la serviciul de colectare separată?



NU MĂ NEMULȚUMEȘTE NIMIC	210	32.3%
Numărul redus de containere/puncte de colectare	138	21.3%
Oamenii sunt indiferenți/nu respectă/le amestecă	84	12.9%
Sacii de gunoi se ridică rar/vin rar să golească containere	64	9.9%
Cei care ridică gunoiul le amestecă/le pun pe toate la grămadă	30	4.6%
Este mizerie/nu se face curățenie la punctele de colectare	18	2.8%
Oamenii nu sunt informați/nu există campanii de informare	10	1.5%
Vin oamenii străzii și caută în ele/le amestecă	5	0.8%
Să existe mai multe tipuri de containere, pentru fiecare tip de deșeu	3	0.4%
Alte mențiuni	63	9.7%
NS/NR	25	3.8%
TOTAL	650	650

Aproape 70% dintre respondenții familiarizați cu serviciul de colectare au identificat aspecte care îi nemulțumesc. Insuficiența numărului de puncte de colectare este un prim factor de nemulțumire pentru cei care au posibilitatea depunerii separate în localitate. Lipsa de educație a populației în raport cu acest comportament, precum și frecvența de ridicare a containerelor sunt factori secundari de nemulțumire.

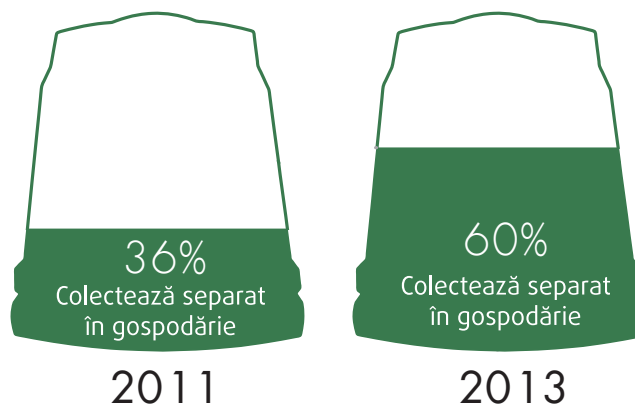
Pe de altă parte, o treime dintre rezidenții localităților în care este prezent serviciul declară că nu sunt aspecte care să îi nemulțumească la modul în care se desfășoară colectarea separată în regiune.

**Creșterea
calității
serviciilor
vizează atât
aspecte
operaționale cât
și îmbunătățirea
atitudinii celor
care nu se
conformează.**

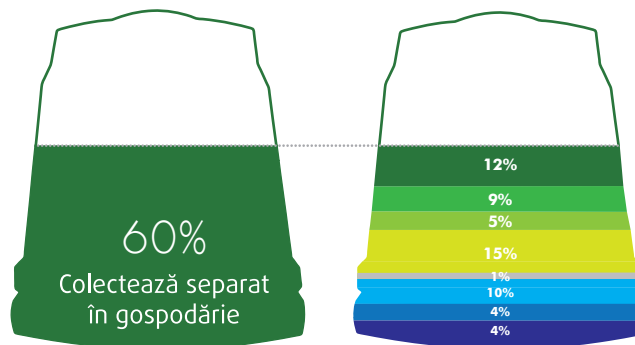
COMPORTAMENTUL DE SEPARARE A DEȘEURILOR DE AMBALAJE

1. În gospodăria dumneavoastră se face o selecție/separare a deșeurilor de ambalaje înainte de a le arunca?

Numărul celor care separă deșeurile a crescut semnificativ în ultimii doi ani.

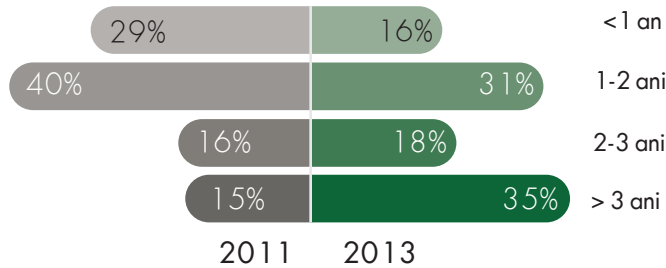


2. Ce faceți în acest moment cu deșeurile de ambalaje de PET, sticla (sticle și borcane), metal (doze), hârtie?



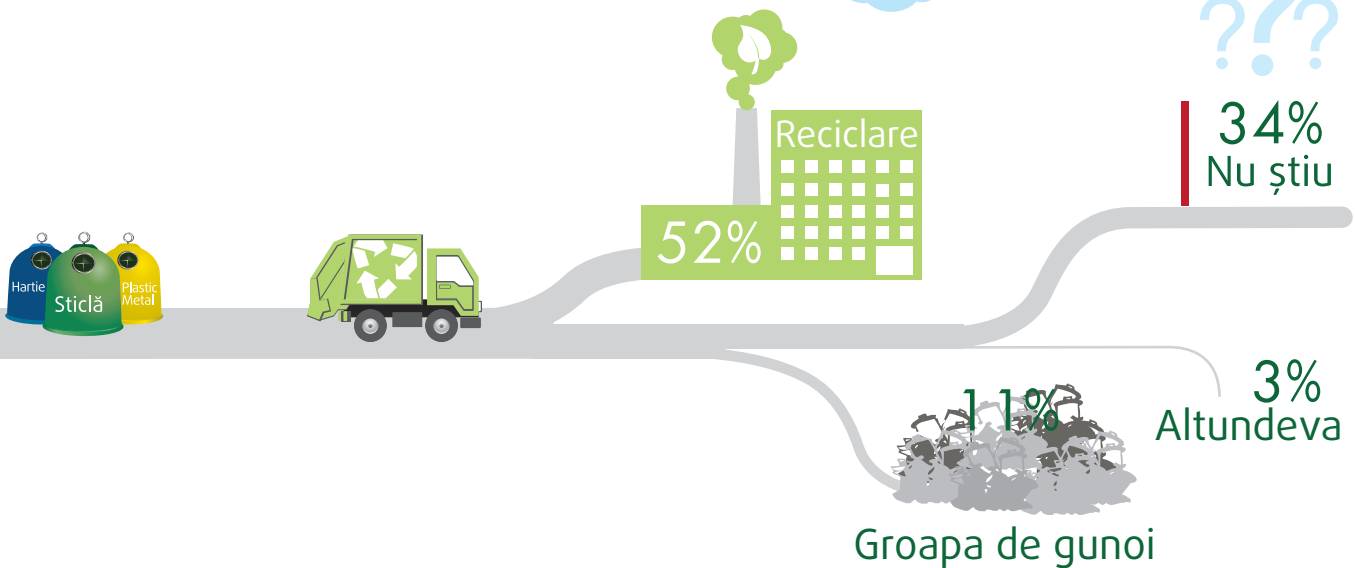
- Le punem în containere speciale colorate
- Le punem în saci separați pentru operatorul de salubritate
- Le punem separat de resturile menajere, pentru femeia de serviciu/ gunoieri
- Păstrăm o parte
- Le dăm persoanelor sărace
- Le aruncăm la gunoi odată cu deșeurile menajere
- Le dăm foc
- Altceva

3. De când colectați deșeurile separat?



Comportamentul de colectare separată al românilor nu mai este ceva recent.

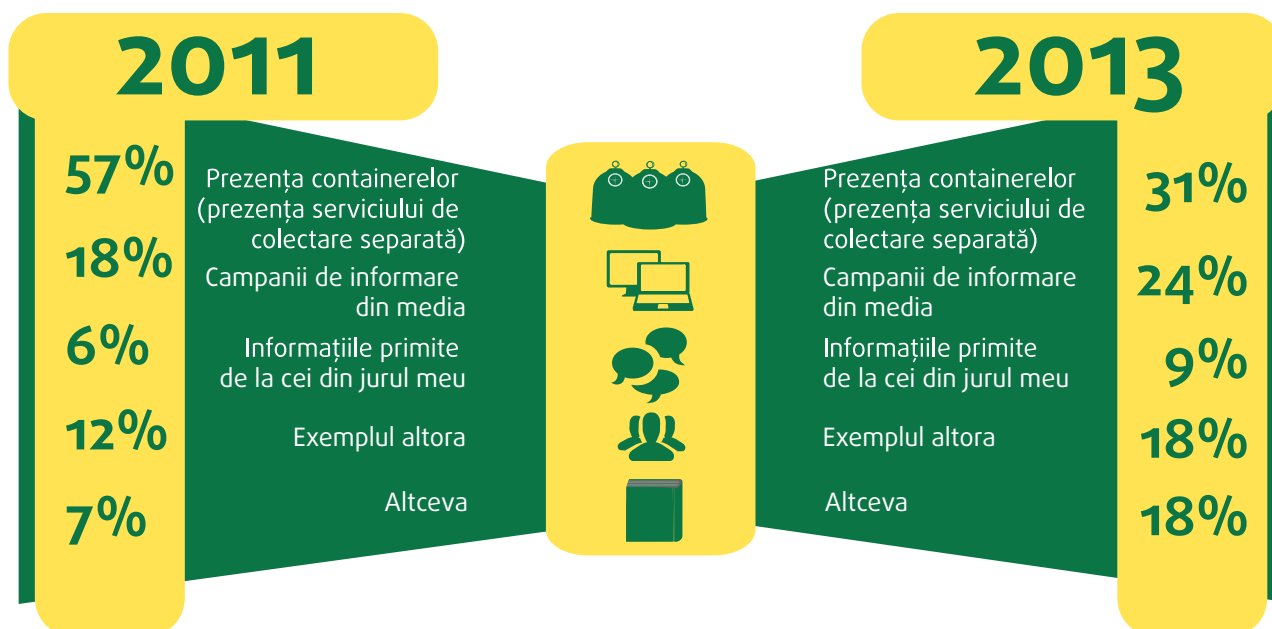
4. Unde credeți că ajung deșeurile colectate separat?



În anul 2013 a crescut semnificativ numărul celor care declară că separă deșeurile față de nivelul înregistrat în urmă cu doi ani ceea ce înseamnă creșterea notorietății dar și extinderea serviciului. Din cercetare s-a observat un comportament diferit față de fiecare tip de ambalaj – plastic, metal, hârtie, sticlă, și o înțelegere diferită în privința modului de separare. În ansamblu, pe toate tipurile de material, dintre cei care separă deșeurile, respectiv cei 60%, se constată că cei mai mulți le depun în containere colorate, fie în saci separați sau păstrează deșeurile pentru re folosire în gospodărie.

Românii trebuie informați asupra destinației deșeurilor colectate separat.

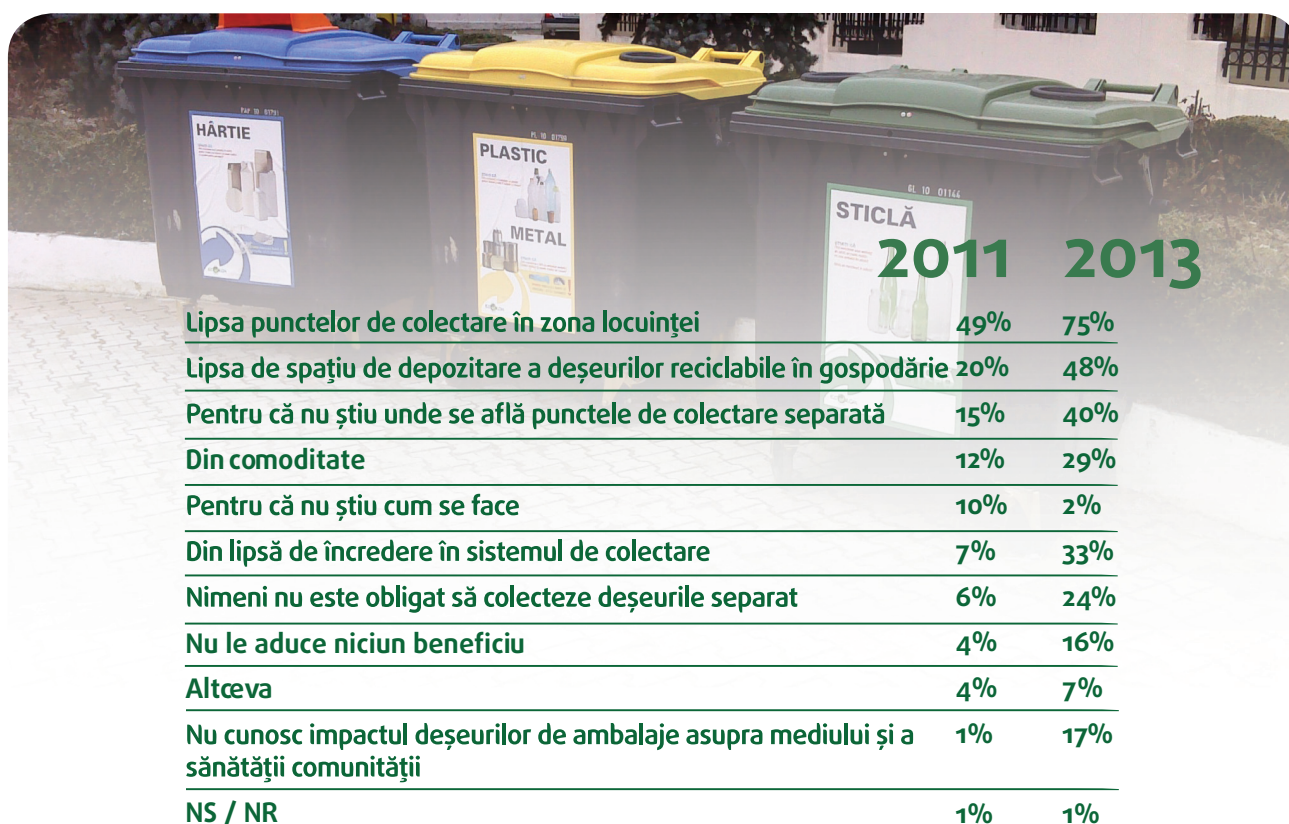
5. Ce v-a determinat să începeți să colectați deșeurile separat?



Românii învață să separe prin intermediul campaniilor și de la cei din jur.

Pentru perioada de început a serviciului, simpla prezență a containerelor colorate a avut o influență crescută în inițierea comportamentului de colectare. Pe măsură ce oamenii s-au familiarizat însă cu aceste puncte de colectare, decizia de a colecta a început să fie influențată într-o mai mare măsură și de alți factori: campanii de informare (24%~18% în 2011), exemplul altor persoane (18%~12% în 2011), dar și de altceva precum: dorința de a avea un mediu nepoluat, pentru a da un exemplu în comunitate, o bună educație, un spirit civic.

6. Care este principalul motiv pentru care NU sunteți dispus să colectați separat deșeurile de ambalaje?

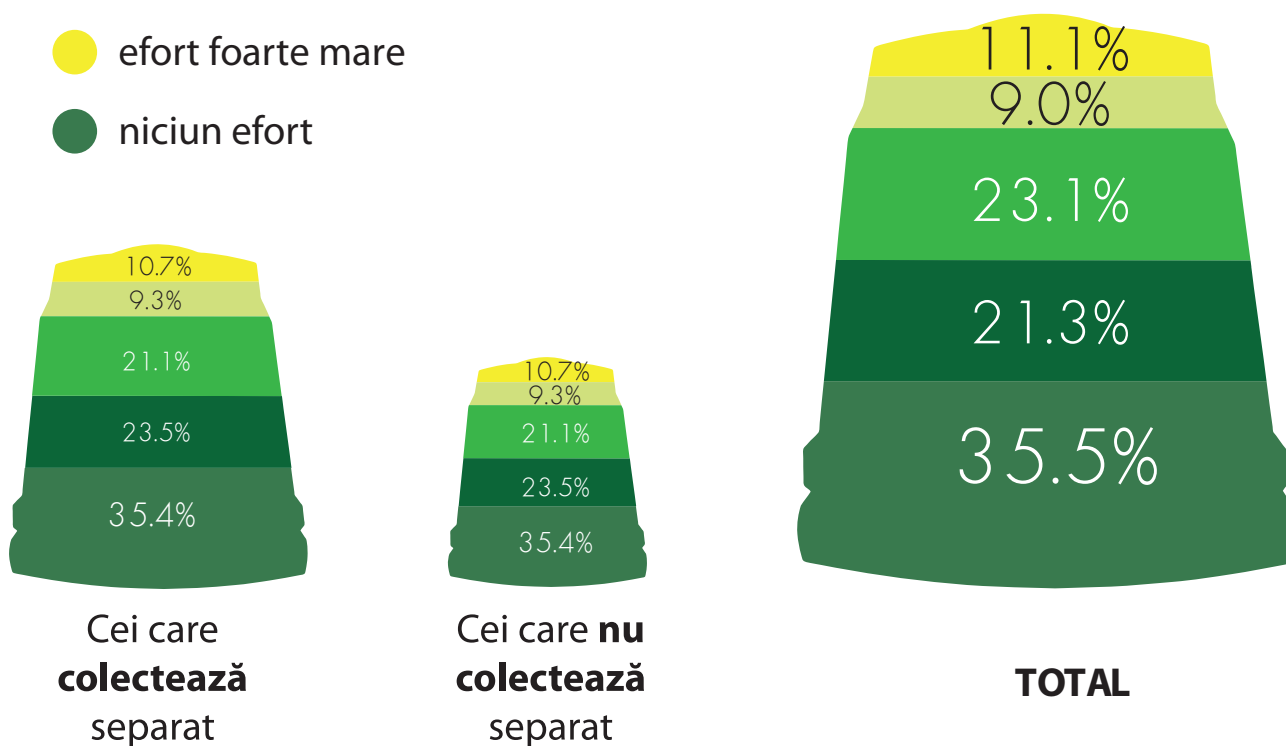


Ierarhia motivelor pentru care nu se face colectare separată pare a fi constantă pentru perioada analizată. În principal, oamenii nu sunt dispuși să colecteze separat pentru că nu au un punct de colectare în apropierea locuinței, pentru că în gospodărie nu există suficient spațiu destinat depozitării deșeurilor astfel colectate sau pentru că nu știu unde sunt amplasate punctele de colectare.

Lipsa de încredere în sistemul de colectare pare să fi devenit un factor important, în ultimul an, fiind menționat de circa o treime dintre persoanele intervievate. La această întrebare au fost furnizate răspunsuri multiple de către persoanele care nu colectează separat: 662 respondenți în 2011 și 401 respondenți în 2013.

Barierile de percepție trebuie rezolvate operațional și motivațional.

7. Cât de mare considerați că este efortul pe care îl presupune colectarea separată a deșeurilor de ambalaje?



Colectarea separată nu este considerată un efort.

Nu se remarcă diferențe semnificative în ceea ce privește evaluarea efortului necesar depunerii selective a deșeurilor, în funcție de familiarizarea cu serviciul (atât cei care depun selectiv deșeurile în gospodărie, cât și cei care nu o fac evaluează asemănător efortul asociat acestei practici).

PRINCIPALELE REZULTATE ALE STUDIULUI

Nivelul de informare

Cei mai mulți români au auzit despre **colectarea separată a deșeurilor de ambalaje** în scopul reciclării. Nivelul de informare variază însă în funcție de educație, venit și mediu de rezidență: astfel, în rândul persoanelor cu venituri reduse (sub 400 Lei), al celor cu educație scăzută (până la 8 clase), precum și în rândul persoanelor din mediul rural, notorietatea colectării separate este mai mică.

Peste **90% dintre respondenți au auzit de reciclarea deșeurilor și aproximativ 70% sunt de părere că această modalitate de prelucrare a deșeurilor este prezentă și în țara noastră**. Totuși, 20% dintre cei intervievați apreciază că pentru moment, în România, nu se poate vorbi despre o reciclare a deșeurilor de ambalaje - opinie mai degrabă împărtășită de rezidenții din București.

Referindu-ne strict la informarea prin **campanii de comunicare organizate în școli**, remarcăm un procent semnificativ pozitiv: 62% dintre respondenții care au copii de vârstă școlară declară că, în cadrul școlii, copiii lor au fost informați în privința separării și reciclării deșeurilor de ambalaje.

Prezența serviciului de colectare separată în localitate

În ceea ce privește **posibilitatea de a depune separat deșeurile în localitate**, situația pare a se fi îmbunătățit în ultimii doi ani. Dacă în 2011, aproape jumătate dintre respondenți afirmă că beneficiază de acest serviciu în comunitatea din care fac parte, doi ani mai târziu **procentul a crescut până la 64%**. Și, deși anterior aminteam că bucureștenii sunt mai degrabă sceptici în privința existenței unui comportament de reciclare în România, serviciul pare a fi extensiv prezent în capitală: 81% dintre bucureșteni declară că au posibilitatea de a depune separat deșeurile comparativ cu 64%, procentul înregistrat la nivelul eșantionului total.

Tot în rândul bucureștenilor se înregistrează și cel mai scăzut nivel de satisfacție în raport cu sistemul de colectare din localitate. Astfel, în timp ce doar un sfert dintre rezidenții capitalei sunt satisfăcuți de serviciul de colectare/reciclare din localitate, la nivelul eșantionului total procentul celor mai degrabă mulțumiți este de 36%, iar pentru Transilvania, situația este semnificativ mai bună - 46%.



Comportament de separare

Aproximativ 60% dintre participanții la studiu declară că în gospodăria lor se face o selectare a deșeurilor înainte de aruncare: doar 16% au adoptat această practică în ultimul an, în timp ce 35% colectează deșeurile separat de peste 3 ani. O pondere mai redusă a răspunsurilor afirmative pentru această întrebare se înregistrează în rândul tinerilor, al celor cu venituri scăzute, al persoanelor cu educație scăzută, precum și în rândul rezidenților din regiunea Muntenia.

A colecta separat deșeurile este, pentru cei care o fac, o dovadă a preocupării față de mediu, dar totodată și o dovadă de civilizație, iar neadoptarea unui astfel de comportament este cel mai adesea asociată cu lipsa de spațiu din gospodărie sau cu absența punctelor de colectare din zona locuinței.

În ceea ce privește colectarea în funcție de tipul de deșeu, se constată o diferență de comportament față de fiecare tip de ambalaj. Remarcăm că ambalajele de PET sunt cel mai frecvent depozitate în containere speciale, în cazul ambalajelor de sticlă, cei mai mulți optează pentru păstrarea lor în gospodărie, iar ambalajele de metal sau hârtie sunt mai puțin separate și depuse în containere speciale.





www.ecoromambalaje.ro
www.colecteazaselectiv.ro